

Àãóöää

1. Ñóääääàí û çîðèëâî	.....	.3
2. Õìí àì, °ððèéí áàéðøèè	.....	5
3. ° ððèéí òîî	.....	.6
4. Õìí àì úí øèèæèèð õ°ä°ëã°°í	.....	.7
5. Õìí àì úí òîî, òìéñýúð	.....	.8
6. Õìí àì úí äóíääæ íãñèèð	.....	.8
7. Õ°ä°èì ððèéí íãñí û 1000 òìí àì ä í îîããîð òììðýä, өндөр настай хүний тоо	.....	..9
8. Õ°ð°èð, íãñ áàðàèð ñóì ààð	.....	..9
9. Хүн ам зүйн ачаалал	.....	..10
10. Àéìãèéí òìí àì çìéí ìçììëýèðììä	.....	11
11. Íèéãìèéí çàðè ìçììëýèðììä	.....	.12
12. Õìí àì, °ððèéí áìðäýèèéí ìýäýèèéí ñàí	.....	.14-15
13. Äãáíýèð	.....	..17





Õ- í À ì, ° Ñ Ò È É Í Á À È Ð Ø È Ë

Õç í à ì, ° ð ò è é í á à è ð ø è ë, ñ ò ì à à ð

Сумын нэр	2008 оны хүн ам		2009 оны хүн ам		2010 оны хүн ам		2008 оны өрхийн тоо		2009 оны өрхийн тоо		2010 оны өрхийн тоо	
	Аймаг, сумын төв	хөдөө	Аймаг, сумын төв	хөдөө	Аймаг, сумын төв	хөдөө	Аймаг, сумын төв	хөдөө	Аймаг, сумын төв	хөдөө	Аймаг, сумын төв	хөдөө
Ас	445	1 330	538	1 268	666	1 132	142	338	158	326	193	284
Бд	1 158	3 402	1 169	3 399	1 214	3 377	307	852	316	867	335	884
Да	919	1 965	639	2 214	607	2 276	288	515	199	599	191	617
Мх	1 192	3 143	1 189	3 024	1 184	3 030	323	868	328	872	331	884
На	320	1 146	336	1 141	345	1 148	92	298	100	304	103	308
Он	1 261	2 377	1 261	2 385	1 229	2 369	335	614	345	624	345	617
Сү	639	2 624	631	2 566	638	2 506	173	696	177	703	176	693
Тш	608	2 427	610	2 420	630	2 431	165	643	173	650	175	667
Уб	758	2 252	766	2 117	755	2 111	207	568	217	574	210	582
Ха	542	1 080	566	1 032	581	1 019	147	295	160	281	166	278
Эц	2 691	3 618	2 813	3 626	2 889	3 594	683	881	754	901	781	909
Тц	1 063	1 276	1 106	1 298	1 070	1 317	335	373	339	388	329	396
Бу	12 944	2 605	13 859	2 390	14 297	2 437	3 735	747	4 141	695	4 317	715
Дүн	24 540	29 245	25 483	28 880	26 105	28 747	6 932	7 688	7 407	7 784	7 652	7 834

Àéíàèéí ñóòðèí òç í à ì ù í ò í î 2010 í í ù æèèèéí ýöýñð 54.9 ì ýíàà áíèæ, ° í î ð í í ù ò í î ñ 489 òç í áóðó 0.9 òóàèàð ° ñ è °. 2010 í í à í è è ð òç í à ì ù í 52.4 òóàù áóðó 28.7 ì ýí. òç í ò ° à ° à à ì ù à à ð ÷ áàé í à. Ñèàíàóüà Áàýíàýèäýð, Ì ° í ò ò à à í, Ýðäýí ý ö à à à à à í, Áàðóóí-Óðò çýðýä ñ ó ì à ó ó à à à ð à è è ý í ò í ù ñ ó ó ð ù ø è æ áàé í à. Àéíàèéí òýíàýýíà 2010 í í ù áàé à è à à ð 15.5 ì ýí. ° ð ð, òç í í è è 49.4 òóàù í ù áé ì à à, ñ ó ì ù í ò ° à à, 50.6 òóàù í ù ò ° à ° à áàé à à à á ° à ° à í ý ä ° ð ò à 3.5 òç í í í à à í æ áàé í à. 2000-2010 í í ù òç í à ì ù í à é í à ì è è à à ñ ò à ð à ò à à 2000-2006 í í òç ð ò ý è òç í à ì á ó ó ð ÷, 2007 í í í î ò í à ò à í ð ò í è ° ñ ÷ áàé í à. Ó ° à ° ñ ó ó ð ù ø è í ì à è ì à è è à í à ì ù à à ð à à à ° ð ò è é í ò í î 7.8 ì ýíàà áíèæ ò ð ù à í í í î ñ 0.6 %-èàð ° ñ ñ í áà æ è è è í 4-í ó è è ð à è à ì à è à à ì à è è à à à à ì à è ÷ à ù í ò í î 2010 í í à 15.1 ì ýíàà áíèæ 2009 í í ù ò í î ñ 3.5 òóàèàð á ó ó ð ñ à í áàé í à.

Õç í à ì ù í ò í î, æ è è è í á ó í à à æ ° ñ ° è ò è é í ò ó à ù à ð à ò è è à à ð







áõñàà (4%) àéíãóáá ðóó øèèæñýí áàéíà. Ñóíàààð àà÷ ÷çâyé Áàýíäýéäýð, Ì°íõðàáí, Ííáíí, Õçì ýíõíãð, Áàðóóí-Õðð çýðýä ñóí äóóáàà øèèæèèð ð°ä°èã°í èð ýààããñàí áàéíà.

**Õçì àì ù í ðíî ðçéñýýð, ñóí ààð**

сумын нэр	Байнга хүн ам	Үүнээс		Хүйсийн харьцаа	Дүнд эзлэх хувь	
		эрэгтэй	эмэгтэй		эрэгтэй	эмэгтэй
Ас	1798	908	890	102.0	50.5	49.5
Бд	4591	2285	2306	99.1	49.8	50.2
Да	2883	1450	1433	101.2	50.3	49.7
Мх	4214	2091	2123	98.5	49.6	50.4
На	1493	749	744	100.7	50.2	49.8
Он	3598	1812	1786	101.5	50.4	49.6
Сү	3144	1597	1547	103.2	50.8	49.2
Тш	3061	1572	1489	105.6	51.4	48.6
Уб	2866	1471	1395	105.4	51.3	48.7
Ха	1600	801	799	100.3	50.1	49.9
Эц	6483	3324	3159	105.2	51.3	48.7
Тц	2387	1168	1219	95.8	48.9	51.1
Бу	16734	8239	8495	97.0	49.2	50.8
Дүн	54852	27467	27385	100.3	50.1	49.9

Íèèð ðçì àì ù í 50.1 ðóáü íü ýðýäðýé÷çìä, 49.9 ðóáü íü ýí ýäðýé÷çìä áàéíà. Õóàèéí æèíäýýð ýðýäðýé, ýí ýäðýé÷çìä äàèèðàí áàéíà. 100 эмэгтэй тутамд ногдож буй эрэгтэйчүүдийн тоогоор илэрхийлэгддэг хүйсийн харьцаа íü ñçìèèéí 3 æèèä äàæè ïñ÷ äàéãàà íü эдэгтэйчүүдийн эзлэх хувийн жин өсөх хандлагатай байгааг харуулж байгаа юм. 2010 ííä ðçéñèéí ðàðüöàà áóðó 100 ýí ýäðýéä ííããíð ýðýäðýé÷çìäèéí ðíî 100.3 áàéíà.

**Õçì àì ù í äóíãàæ íàñèàèð**

	2000	2002	2004	2006	2008	2009	2010
Улсын дундаж							
Үүнээс:							
эрэгтэй	63.18	63.51	64.58	65.85	67.23	67.96	68.05
эмэгтэй	60.43	60.75	61.64	62.59	63.69	64.33	64.93
Сүхбаатар	64.29	64.62	65.52	66.69	68.03	68.79	68.85

Õçì àì ù í òèñíí äóíãàæ íàñèàèðüä 2000 ííðíé ðàðüöóóèäðàà 7.7 ðóàèàð ïññ°í áíè ìàíàé àéíàèéí ðçì àì ù í äóíãàæ íàñèàèð 7.1 ðóàèàð ïññ°í áàéíà. 2010 ííü äàéãèààð ìàíàé àéíàèéí äóíãàæ íàñèàèð 68.85 áíèæ òèñíí äóíãàæààñ 0.8 íàñààð °íä°ð áàéíà. Эрэгтэйчүүдийн нас барах магадлал эмэгтэйчүүдээс их байдаг учир нас ахих тусам хүйсний харьцаа буурч байдаг. Дундаж наслалт эмэгтэйчүүд эрэгтэйчүүдээс 7,33 насаар илүү байгаа нь мөн адил хүйсний харьцаанд нөлөөлж байдаг,

**Өрхийн үндсэн үзүүлэлтийн төлөв байдлын танилцуулга 2010 оны байдлаар**  
**Хүн ам, өрхийн үндсэн үзүүлэлтийн төлөв байдлын танилцуулга 2010**

Сумын нэр	Хөд-ийн насны хүн ам	Хүүхэд	Өндөр настан	Бүгд	2010 оны байдлаар		
					Хөдөл/насны 1000 хүнд ноогдох	Хүүхэд	өндөр настан
Ас	1 225	483	90	573	394	73	467
Бд	3 010	1 344	237	1 581	447	79	526
Да	1 895	824	164	988	435	87	522
Мх	2 734	1 238	242	1 480	453	89	542
На	1 035	372	86	458	359	83	442
Он	2 354	1 053	191	1 244	447	81	528
Сү	2 109	908	127	1 035	431	60	491
Тш	1 977	923	161	1 084	467	81	548
Уб	1 951	771	144	915	395	74	469
Ха	1 093	408	99	507	373	91	464
Эц	4 224	2 026	233	2 259	480	55	535
Тц	1 612	641	134	775	398	83	481
Бу	11 514	4 203	1 017	5 220	365	88	453
Дүн	36 733	15 194	2 925	18 119	414	80	494

Хүн ам, өрхийн үндсэн үзүүлэлтийн төлөв байдлын танилцуулга 2010 оны байдлаар  
 2010 оны байдлаар Хүн ам, өрхийн үндсэн үзүүлэлтийн төлөв байдлын танилцуулга 2010 оны байдлаар  
 2010 оны байдлаар Хүн ам, өрхийн үндсэн үзүүлэлтийн төлөв байдлын танилцуулга 2010 оны байдлаар

**Өрхийн үндсэн үзүүлэлтийн төлөв байдлын танилцуулга 2010 оны байдлаар**

Сумын нэр	Төрөлт					Нас баралт				
	2006	2007	2008	2009	2010	2006	2007	2008	2009	2010
Ас	31	32	43	37	32	11	11	7	5	11
Бд	90	103	95	117	92	29	15	27	19	34
Да	47	50	47	62	62	19	15	20	15	16
Мх	103	110	87	77	98	25	32	29	20	36
На	19	23	30	29	31	13	7	10	6	11
Он	52	60	73	86	76	17	19	20	29	24
Сү	65	75	69	80	67	18	19	18	17	17
Тш	54	66	65	67	77	22	17	21	19	15
Уб	43	44	45	35	50	18	16	22	12	14
Ха	59	58	80	70	54	16	19	23	14	13
Эц	23	17	36	31	34	5	9	10	6	7
Тц	113	158	113	154	168	34	43	38	46	34
Бу	290	326	348	408	377	110	112	91	106	118
Дүн	989	1122	1131	1253	1218	337	334	336	314	350







Ìàíàé àéíàèéí òóàüà 2003 íí áíë 1000 òçíä íííäáíò ò°ò°èò°ò òàìàèéí °íà°ò ààèñàí àà òèñüí äóíäàæðàè òàðüöóóèàðàä 13.3 ìðìèèëýýð °íà°ò ààèæýý. Õçí àìüí æèèèéí öýäýð °ñ°è òñ° òàíàèäàèè àíèñíí ààéíà.

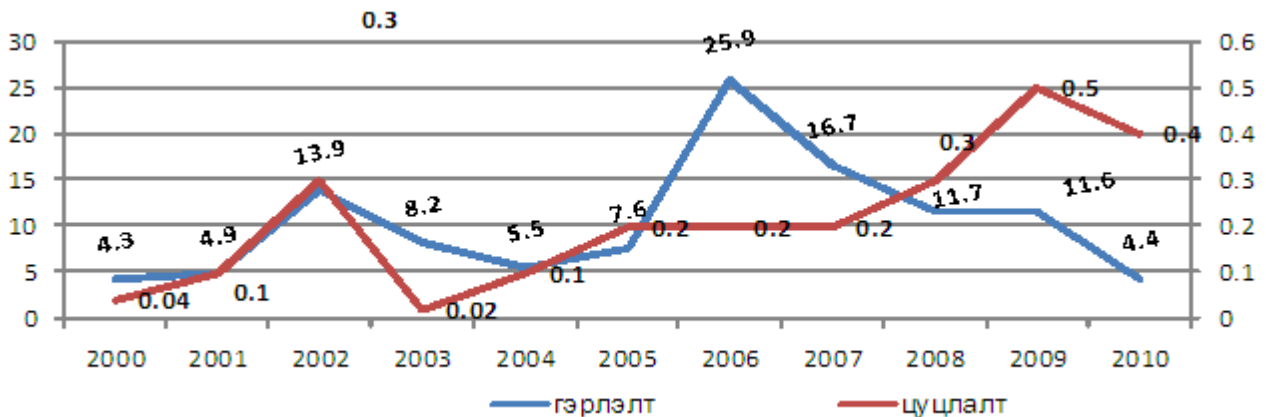
Ñççèéí æèèççäýä ò°ò°èò íýìýäýæ ààèñàí öýäèé ÷ 2010 ííä 1218 áíèæ 2009 ííüðíñ 2.3 òóàèàð áóóðñàí ààéíà. 15-49 íàñíü í°ò°í çðæèòçéí ýìýäýé÷çèéí òíí òðüà íííñ 0.3 òóàèàð áóóðñàí ààéíà.

Äýðýèò 2010 ííä 239 òçð÷, 2000 ííüðíñ 0.8 òóàü, 2007 ííüðíñ 72.7 òóàü, 2008 ííüðíñ 61.7 òóàü, 2009 ííüðíñ 61.8 òóàèàð áóóðñàí ààéíà. 2006 ííä äýðýèò òàìàèéí °íà°ò ààéíà. Ýíý íü øèíýýð äýð äçè àíèíàñàíä íèäíæ áóé òýðäýéýäýé øóóä òíèáííðíé ààèñàí. Õàðèí øèíýýð äýð äçè àíèíàñàíä íèäíæ áóé òýðäýéýä °ã°°° àíèñííðíé òíèáíäáíí 2010 ííä äýðýèò °íí° ííüðíñ 61.8 òóàèàð áóóðñàí ààéíà.

Öóèèàèò àéíàèéí öýìæýýä 2007 íííñ òíéø àààà çýðýä °ò÷°èòòýé ààéíà. 2010 ííä 20 äýð äçè öóèèäñàí íü òðüà íííñ 5-ààð áóóðñàí ààéíà.

Õ°à°èí°ð ýðöýæ ààèäà òçí áóðó íèèò àæèèäñàä, ò°à°èí°ð çíðèöóóèàèèéí àèáíä äçðäýèòýé àæèèäççä 27207 áíèæ òðüà íííñ 1866-ààð áóðó 7,4 òóàèàð өссөн ààéíà. Ажиллагчдын тоо 2009 оныхоос 8,2 хувиар өссөн байна.

Äýðýèò, öóèèàèò (1000 òçíä íííäáíò), äðàðèèààð



Íèèáíèéí çàðèì çççèýèòççä

Хүн ам, өрхийн үндсэн үзүүлэлтийн төлөв байдлын танилцуулга 2010

Үзүүлэлтүүд	2005	2006	2007	2008	2009	2010	$\frac{2010}{2009}$ %
16 хүртэлх насны 4 ба түүнээс дээш хүүхэдтэй өрхийн тоо	816	588	577	393	143	207	145
16 хүртэлх насны хүүхэдтэй гэр бүлгүй эмэгтэйчүүд	820	695	667	640	601	666	93.9
Өрх толгойлсон эмэгтэй	1333	1324	1452	1708	1910	1845	112
Олон ам бүлтэй өрх	451	350	311	237	208	170	87.8
Хөгжлийн бэрхшээлтэй иргэд	1882	1768	1629	1988	2220	2248	112
Хагас өнчин хүүхдийн тоо	1099	1145	1037	1044	901	775	86.3
Бүтэн өнчин хүүхдийн тоо	63	67	68	70	52	52	74.3

16 өсүдүйөө илнйү 4 ба түүнээс дээш хүүхэдтэй өрхийн тоо 2010 ийя 207 аорор иөөд өсү илнйү 0.4 ооаея үсүеа ааея. Ййүөсү өсүдүй өй 2005 ийүдйин 74.6 ооаү, 2006 ийүдйин 64.8 ооаү, 2007 ийүдйин 64.1 ооаү, 2008 ийүдйин 47.3 ооаеад аоод-, 2009 ийүдйин 44.8 ооаеад өннө и ааея.

Өадөй 16 өсүдүйөө илнйү өсүдүйө, айд асүеэсү ййүдүйөсү өадөй өй 2010 ийя 666 айеа, 2005 ийүдйин 18.8 ооаү, 2006 ийүдйин 4.2 ооаү, 2007 ийүдйин 0.1 ооаеад аоод-, 2008 ийүдйин 4.1 ооаү, 2009 ийүдйин 10.8 ооаеад өннө и ааея.

а өс ийеийеий ййүдүйөсү өадөй өй 2010 ийя 1.8 йййа айеа 2005 ийүддйе өадүйөөөөдөө 38.4 ооаү, 2006 ийүдйин 39.3 ооаү, 2007 ийүдйин 27.1 ооаү, 2008 ийүдйин 8 ооаеад дон дон өн-, 2009 ийүдйин 3.4 ооаеад аооднй и ааея.

а иеөй өсүдүйө өй 827 айеа, иөөд өсү илнйү 1.5 ооаея үсүеа ааея. Ййү йү 2005 ийүдйин 28.8 ооаү, 2006 ийүдйин 31.8 ооаү, 2007 ийүдйин 25.2 ооаү, 2008 ийүдйин 25.8 ооаү, 2009 ийүдйин 13.2 ооаеад дон дон аооднй а°а°а аоодад дайеяаа аеяеяааа ааея. Йөөд өйөй өсүдүйө 52 аорор 6.3 ооаү йү асүй өйөй, 775 аорор 93.7 ооаү йү даан өйөй өсүдүйө ааея.

Асүй өйөй өсүдүйө иөөд өсү илнйү 0.1 ооаү, даан өйөй өсүдүйө 1.4 ооаея дон дон үсүеа ааея. Даан өйөй өсүдүйө өй 2005 ийүдйин 29.5 ооаү, 2006 ийүдйин 32.3 ооаү, 2007 ийүдйин 25.3 ооаү, 2008 ийүдйин 25.8 ооаү, 2009 ийүдйин 14 ооаү өй асүй өйөй өсүдүйө өй 2005 ийүдйин 17.5 ооаү, 2006 ийүдйин 22.4 ооаү, 2007 ийүдйин 23.5 ооаү, 2008 ийүдйин 25.7 ооаеад дон дон аоодея. Оаеөөй асүдүйөдүй өдйя өдйя ийүдйин 1.3%-еад өннө и ааея.



**ᠣᠵᠢ ᠠᠢ ᠨᠢ ᠵᠢᠵᠢᠶᠦᠳᠦ, ᠠᠡ ᠠᠨᠡᠡ ᠠᠵᠢ ᠪᠵᠢᠶᠦᠳᠦ**

1	ᠵᠢᠵᠢᠶᠦᠳᠦ	2009	2010	%		2010 ᠠᠢ ᠨᠢ бүгдэд эзлэх %
				2010	2009	
<b>1</b>	<b>Аймгийн нийт хүн амын тоо</b>	54 363	54852	101		100.0
<b>2</b>	<b>Байршил: Аймаг, сумын төвд</b>	25 483	26105	102		47.6
	Хөдөө	28 880	28747	100		52.4
<b>3</b>	<b>Хүйс: Эрэгтэй</b>	27 164	27467	101		50.1
	Эмэгтэй	27 199	27385	101		49.9
	<b>Хүйсийн харьцаа</b>	99.9	100.3	100		-
<b>4</b>	<b>Насны бүлэг: 0-5 настай</b>	5 954	6277	105		11.4
	6-15 настай	10 295	8917	87		16.3
	16-34 настай	20 801	21828	105		39.8
	35-59 настай	14 439	14905	103		27.2
	60 ба дээш настай	2 872	2925	102		5.3
	Үүнээс:100 < настай	2	3	150		0.0
<b>5</b>	<b>Хүн ам зүйн ачаалал</b>	49.5	49.3	100		-
<b>6</b>	<b>Боловсрол: 7-оос дээш насаар:</b>	47 498	47686	100		100.0
	Дээд	3 214	3391	106		7.1
	Тусгай мэргэжлийн дунд	2 193	2135	97		4.5
	Мэргэжлийн анхан шат	1 118	1190	106		2.5
	Бүрэн дунд	9 019	9218	102		19.3
	Суурь боловсрол	11 949	12075	101		25.3
	Бага боловсрол	11 750	11248	96		23.6
	Боловсролгүй	8 255	8430	102		17.7
<b>7</b>	<b>Гэрлэлт: 15 ба дээш насаар:</b>	40 664	39661	98		100.0
	Гэрэлсэн	24 117	23158	96		58.4
	Хамт амьдардаг	180	215	119		0.5
	Цуцалсан	317	323	102		0.8
	Бэлэвсэн	2 352	2231	95		5.6
	Тусгаарласан	134	164	122		0.4
	Огт гэрлээгүй	13 564	13570	100		34.2

**Тодотгол:** Хүн амын цахим мэдээллийн сангийн 2010 оны жилийн эцсийн зарим үзүүлэлтээс.



## Ä¿áíýèð

Ýàèéí çàñàèéí ð°ãæèè íü ò¿í àì ùí òíî, íàñí ù á¿ðýð, °ñ°èðèéí ò¿áø èíãýñ øóáà òàì ààð÷ ààéää. Аймгийн хүн амын жилийн дундаж өсөлт 2000 онд 0,2 хувь байсан ба түүнээс хойш аажмаар буурч 2010 оны эцсээр 54852 хүн амтай болсон нь 2009 оныхоос 489 хүнээр буюу 0,9 хувиар өссөн байна. Õàðèé 2000 íí ùòíîñ 1.2 òáàèàð áóòðñàí ààéíà.

Íèèð ò¿í àì ùí ð°ã°èì°ðèéí íàñí ù ò¿í àì íü 67 òáàèéã ýçýæ, 27.7 òáàèéã ò¿¿ðýä, 5.3 òáàèéã °íä°ð íàñòàí ýçýæ ààéíà.

2000 оноос нийт хүн ам зүйн ачаалал буурч байгаа нь хөдөлмөрийн насны 100 хүнд ногдох хүүхдийн бууралттай холбоотой юм. Энэ нь нэг талаар сайн зүйл юм. Өөрөөр хэлбэл хүн ам зүйн цонх нээгдэж буйг харуулж байгаа юм.

2010 ííä íèèð ò¿í àì ùí 52.4 òáü áóðó 28.7 ìýí. ò¿í ð°ã°ã àìüààð÷ ààéíà. Àéìàèéí òýìæýýíä 2010 íí ù ààéäèààð 15.5 ìýí.°ðð, ò¿¿íèè 49.4 òáü íü àéìää, ñòì ùí ð°ãä, 50.6 òáü íü ð°ã°ã ààéääà á°ã°ã íýã °ðð°ã 3.5 ò¿í ííääíæ ààéíà.

100 эмэгтэй тутамд ногдож буй эрэгтэйчүүдийн тоогоор илэрхийлэгддэг хүйсийн харьцаа íü ñ¿¿èèéí 3 æèèä ààèèì °ñ÷ ààéääà íü èðãòýéçýýðèéí èçлэх хувийн жин өсөх хандлагатай байгааг харуулж байгаа юм. 2010 ííä ò¿éñèéí òàðüòàà áóðó 100 ýìýàðýéä ííääîð ýðýàðýé÷¿¿àèéí òíî 100.3 ààéíà.

Аймгийн хүн амын тоо аажмаар өсөж байхад нэг өрхөд ногдох хүн амын тоо буурч байгаа нь ганц бие өрх толгойлсон хүн амын өсөлттэй холбоотой юм.

Төрөлтийн түвшин сүүлийн жилүүдэд өсөх хандлагатай байгаа нь бидний ярьдагаар алтан гахайн дайрлага болон төр засгаас авч хэрэгжүүлж байсан бодлого төрөлтийг дэмжих бодёоготой шууд холбоотой юм. Хэрвээ энэ нь үнэн бол төр засгаас хэрэжүүлж байсан бодёогын хэрэгжих хугацаа 2009 онд дууссан учир 2010 оноос төрөлт магадгүй буурч байж болох юм гэсэн судлаачийн урьдчилсан таамаглал тавигдаж байна. Òòàèéääè:

Ñ¿¿èèéí 5 æèèä ð°ð°èð íýìýääýæ íèèð ð°ðñ°í ò¿¿òàèéí òíî 2010 ííä 1.2 ìýíääà ò¿ð÷ 2006 íí ùòíîñ 23.2 òáü, 2007 íí ùòíîñ 8.6 òáü, 2008 íí ùòíîñ 7.7 òáàèàð °ñ÷, òàðèé 2009 íí ùòíîñ 2.3 òáàèàð áóòðñàí ààéíà.

Дундаж наслалт эмэгтэйчүүд эрэгтэйчүүдээс 7,33 насаар илүү байгаа нь мөн адил хүйсний харьцаанд нөлөөлж байдаг.

Ò¿í àì ùí íàñ, ò¿éñíèé á¿ðýä èðýýðýí °ð÷°èð ààð÷ ààéíà. Эрэгтэйчүүдийн нас барах магадлал эмэгтэйчүүдээс их байдаг учир нас ахих тусам хүйсний харьцаа буурч байдаг.

Íàñ ààðàèð ùí àð°íðèè èíýðòèèòòò ñ¿¿èèéí æèè¿¿äýä òàðüòàíãóé òíàðàíðæèè 2010 ííä 6 áíèæ °ìí°ò íí ùòòíé ààèè ààéíà. Íàñ ààðàèð 2010 ííä 350 áíèæ 2009 íí ùòíîñ 11.5 òáàèàð °ññ°í ààéíà. 2006-2008 ííä íýã ò¿ððýè íàñàíààà ýíàñýí ò¿¿ðýä °ñ÷, 2010 ííä 25 áíèæ °ìí°ò íí ùòíîñ 13.6



